

## NOS PERMANENCES

### ► Le Point Accueil Emploi :

- Mercredi et vendredi de 9h à 12h et de 14h à 16h30.

*Uniquement sur rendez-vous au 02.97.65.62.90.*

### ► La Boutique de Droit :

- Un mercredi après-midi par mois de 14h à 17h.

*Uniquement sur rendez-vous à BBO Communauté au 02.97.65.62.90.*

### ► La Mission Locale :

- Mardi et jeudi après-midi.

*Uniquement sur rendez-vous au 02.97.85.12.57.*

### ► Les Impôts :

- Vendredi après-midi, tous les 15 jours.

*Uniquement sur rendez-vous en ligne via [www.impots.gouv.fr](http://www.impots.gouv.fr)*

### ► ALOEN, Agence Locale de l'Énergie et du Climat de Bretagne Sud :

- Mercredi et jeudi.

*Uniquement sur rendez-vous à BBO Communauté au 02.97.65.62.90.*

### ► SOLIHA :

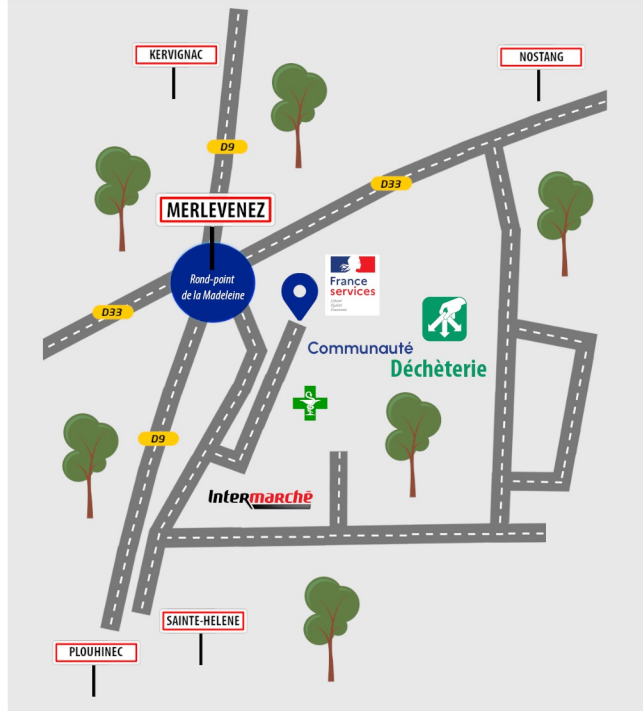
- Un mardi matin par mois sans rendez-vous de 10h à 12h.

### ► CAF, pour les familles allocataires face à un deuil familial, une séparation, un impayé de loyer, l'arrivée d'un enfant :

*Uniquement sur rendez-vous au 02.97.62.28.52*



## PLAN DE SITUATION



## HORAIRES D'OUVERTURE

### France services

du lundi au vendredi

de 9h à 12h et de 14h à 17h

*(de préférence sur rendez-vous)*

📍 PA de Bellevue, Allée de Ti-Neùé  
56700 MERLEVEZ

☎ 02.97.65.62.90

✉ [ccbbo@france-services.gouv.fr](mailto:ccbbo@france-services.gouv.fr)

[www.bbo-communaute.bzh](http://www.bbo-communaute.bzh)

  
France  
services

Liberté  
Égalité  
Fraternité

  
BLOVET  
BELLEVUE  
OCEAN  
Communauté  
5 communes, 1 territoire

# France services

## de BBO Communauté

*Nos agents vous accompagnent dans vos démarches administratives du quotidien.*

Prévention santé

État civil et famille

Formation, emploi et retraite

Logement et mobilité

Justice

Ne pas jeter sur la voie publique - BBO Communauté



## DES AIDES ET CONSEILS PERSONNALISÉS

Une équipe à votre écoute vous accueille et vous accompagne dans vos démarches administratives.

### ► Accueil, information et orientation :

- Informations sur vos droits et prestations.
- Orientation vers le bon interlocuteur.

### ► Aide à l'utilisation des services en ligne :

- Création et mise à jour de son espace personnel.
- Inscription.
- Aide à la navigation sur les sites de nos partenaires.
- Accueil de premier niveau en lien avec nos partenaires (renouvellement de permis de conduire, carte grise, déclaration d'APL, prime d'activité, demande de retraite....).

## NOS PARTENAIRES



## FRANCE SERVICES

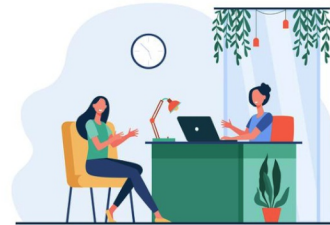
► **France services** accueille tous les publics, dans un lieu unique afin d'obtenir des informations et d'effectuer des démarches administratives relevant de plusieurs administrations ou organismes publics.

► Vous accédez à une large palette de services à proximité de chez vous !

► **France services** offre aux habitants une aide, une écoute et un accompagnement dans leurs démarches de la vie quotidienne : aides et prestations sociales, insertion, retraite, accès aux droits...



*Attention, France services ne remplace pas les organismes présents.*



## POUR UN DÉPLACEMENT EFFICACE

### ► Pour mon dossier CAF :

- Mon N° de Sécurité Sociale.
- Mon mot de passe à 8 chiffres.
- Mes 3 derniers bulletins de salaire.
- Mon dernier avis d'imposition.

### ► Pour mon dossier d'Assurance Maladie :

- Mon N° de Sécurité Sociale.
- Mon code confidentiel.

### Création de compte :

- Mon N° de Sécurité Sociale.
- Ma carte vitale.
- Mon RIB.

### ► Pour mon dossier CARSAT et MSA (demande de retraite) :

- Mon N° de Sécurité Sociale.
- Mes 12 derniers bulletins de salaire.
- Mes 2 derniers avis d'imposition.
- Mon RIB.
- Mon livret de famille.

### ► Pour mon dossier PÔLE EMPLOI :

- Mon identifiant.
- Mon mot de passe.
- Mon CV sur papier ou sur clé USB.

### ► Pour mes démarches ANTS :

- Mon adresse mail et mon mot de passe.

Pour toutes connexions munissez-vous de :

- Votre N° de Sécurité Sociale ou N° fiscal de référence ainsi que des mots de passe associés.
- Votre adresse mail et le mot de passe associé.

