



# 1 - Kervignac - Le Pont du Bonhomme

Départ : Départ du Pont du Bonhomme

8.3km 2h30

Balisage  
Jaune



N 200m



carte IGN n°0820 Ouest - ©IGN 2011 - autorisation N°40-11.041



8.3km 2h30

Balisage  
Jaune



## 1 - Kervignac - Le Pont du Bonhomme

### A DÉCOUVRIR :

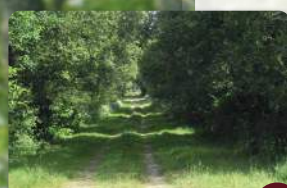
*Les piles de l'ancien pont suspendu construit en 1904,  
De nombreux points de vue sur le  
Blavet qui diffèrent selon les marées,  
La fontaine et le lavoir de Saint-Sterlin, les  
chemins de campagne...*



Fontaine et lavoir de St-Sterlin



Vue du lieu-dit La Fabrique



Entre Kermoëllo et Kergamenan



Vue de la Ferme du Bonhomme

Départ du parking du **Pont du Bonhomme**, côté Kervignac (aire de pique-nique) **1** et **2**.

Prendre à gauche la rue Korn Talhouët, en direction de Riantec – St Jean par le GR 34. Après 400m, au pied de la descente, prendre le sentier ombragé à droite sur 150m pour découvrir un point de vue sur la rive droite du Blavet, côté Lanester : St Guénaël, Le Rohu. Revenir sur ses pas et continuer le GR.

Vous arrivez au village du Talhouët (beau village aux maisons anciennes), laisser le chemin de Kergo sur la gauche et continuer le GR à droite. Découvrir la **fontaine et le lavoir** **3** (début XIXème siècle) sur la gauche en arrivant au village de St Sterlin.

Prendre à droite sur 700m pour avoir un **point de vue** **4** sur la **rade de Lorient**, son port de commerce et à gauche, la commune de Locmiquélic. Revenir sur ses pas et traverser le village de St Sterlin.

Traverser au niveau du ralentisseur et emprunter le tunnel sous la RD 781. Au stop, laisser le GR et prendre à droite. Suivre direction Fontaine Galèze, Kermoëllo sur 250m puis tourner à gauche.

Au village de Kermoëllo, prendre la 2ème à gauche, vous retrouvez le GR. Au bout du chemin, prendre à gauche et emprunter un paisible **chemin de campagne** **5**.

Au village de Kergamenan, prendre à gauche.

Suivre le GR, reprendre le tunnel et au stop, traverser au niveau du ralentisseur. Suivre le chemin des Tadornes puis à droite le chemin des Grands Sillons. Redescendre à gauche sur le village du Talhouët. Laisser le chemin du Barrage et prendre à droite puis suivre la direction « la Ferme du Bonhomme ».

Descendre jusqu'au Blavet pour avoir un point de vue sur le Pont du Bonhomme, le cimetière de bateaux et le théâtre de Kerhervy, sur la commune de Lanester.

Revenir sur ses pas. 50m après les gîtes de la **Ferme du Bonhomme** **6**, prendre le sentier à droite entre les jardins. Suivre l'impasse du Blavet. Au bout de la rue, tourner à droite et emprunter le tunnel sous la D 194 pour rejoindre le parking.

